



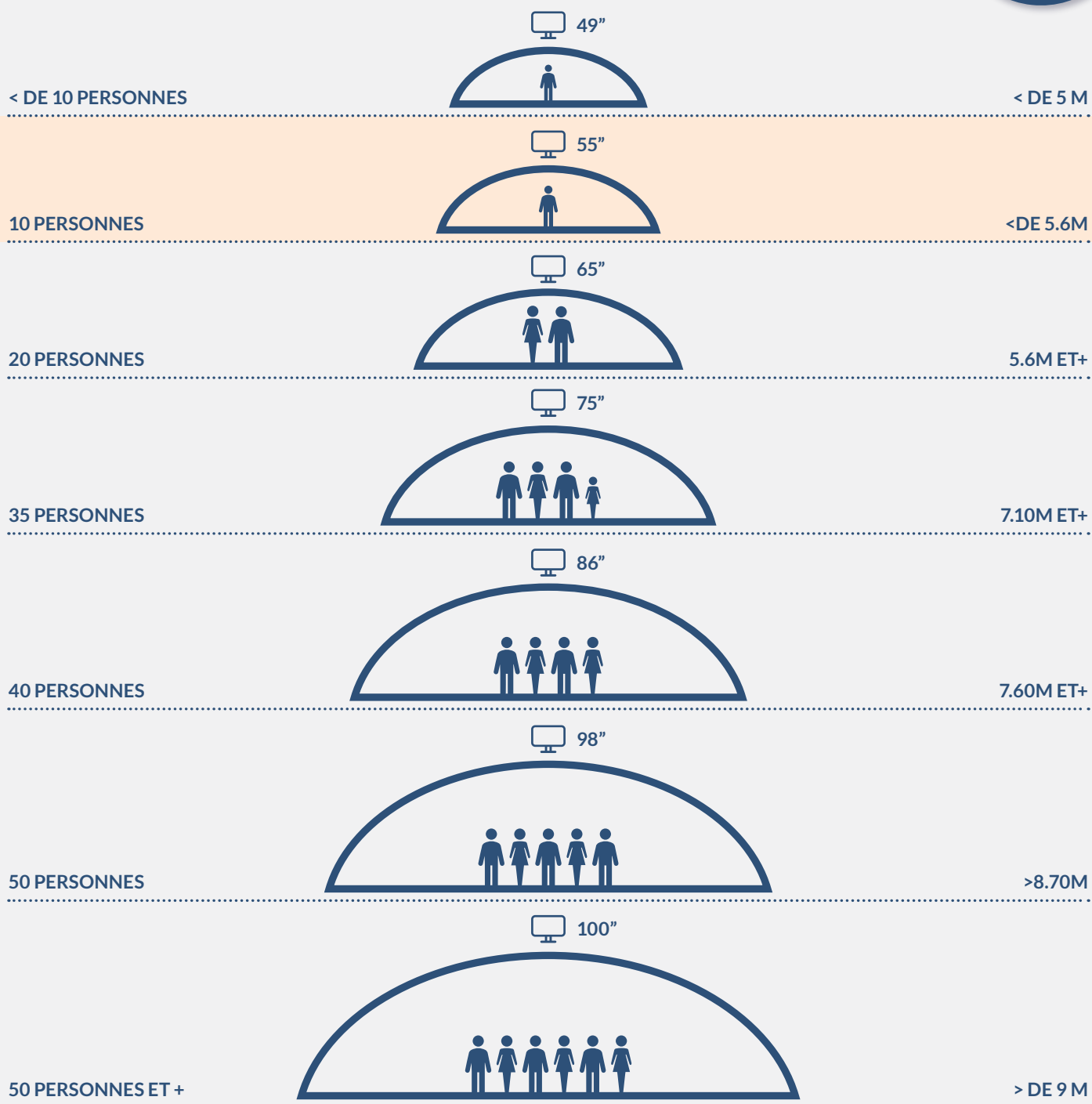
***55ST***

**VOTRE MULTIFONCTION DE  
COMMUNICATION INTERACTIF**

***TOUT SIMPLEMENT...***

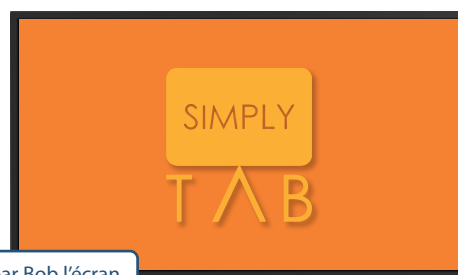
Fabriquer son multifonction de communication à la carte en 3 étapes

# CONFIRMER LE CHOIX DE VOTRE TAILLE D'ECRAN



Maintenant que vous avez choisi votre taille d'écran, vous êtes en présence d'un écran 4K 55" avec la fonction Tableau blanc et Vidéo projecteur, sous Android 8.0 embarqué, possédant les équipements suivants :

- 1 x Support mural et ses fixations
- 2 x Haut-parleurs de 15W
- 1 x Logiciel Whiteboard sur Android et 1x logiciel Eshare sur Android
- 2 x Stylets haute précision
- 1 x Télécommande
- 1 x Module Wi-Fi
- 1 x câble d'alimentation de 3 mètres, 1 x câble HDMI et 1 x câble USB touch de 3 mètres
- En natif, projection possible jusqu'à 4 sources différentes en simultanément



**BOB** L'ÉCRAN Testé et approuvé par Bob l'écran  
« BOITE A OUTILS DU BOSS »

# PERSONNALISER VOTRE OUTIL COMME VOUS LE SOUHAITEZ AVEC LES PACKS SUIVANTS

ETAPE  
2

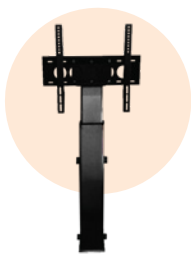
## PACK MOBILITE



Stand mobile standard  
ST01



Stand mobile motorisé  
ST10



Colonne motorisée  
ST11



Stand multi angle  
ST12



Flight case  
FC01

## PACK VISIO CONFERENCE

Caméra Full HD 120° avec microphone intégré



CAM-05



CAM-10

Caméra 4K 120° avec microphone intégré

## PACK BUREAUTIQUE



OPS i5 S.8 : 8Go RAM, 128Go SSD  
OPS i5 S.8+ : 8Go RAM, 256Go SSD  
OPS i7 S.8+ : 8Go RAM, 256Go SSD



TE01

Télécommande ergonomique

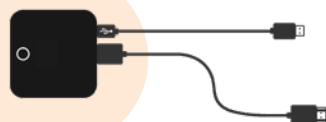


VS02

Visualiseur A4/A3

## PACK VIDEOPROJECTEUR

Kit de projection interactif sans fil



TRS-01



TR-02

Kit de projection sans fil

## PACK SECURITE

Coffre-fort de sécurité adaptable

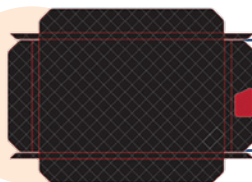
CS01



Nécessite soit un ST01, soit un ST10 du pack mobilité

## PACK PROTECTION

Housse de protection amovible



COV-55

## PACK LOGICIEL

Tableau blanc Whiteboard Windows



Fonction vidéo projecteur grâce à notre logiciel Eshare Windows

ETAPE  
3

## CONTACTER VOTRE DISTRIBUTEUR AGREE

Vos différents packs sont retenus. Il ne vous reste plus qu'à contacter votre distributeur qui saura vous accompagner pour la livraison, l'installation et la formation des utilisateurs. (Voir coordonnées au dos)

**PANEL**

Référence	55ST
Taille d'écran	55 pouces / 140 cm
Rétroéclairage	LED
Ratio d'aspect	16:09
Résolution	3840*2160
Temps de réponse	6 ms
Fréquence de rafraîchissement	60Hz
Couleur d'affichage	1.07B
Luminosité	350 cd/m2
Anti-reflet	Oui
Ratio de contraste	1200 :1
Angle de vue	178°
Haut-parleurs intégrés	2 x 15W

**CONNEXION**

Entrée HDMI / Sortie HDMI	3/1
Entrée DP (port d'affichage)	1
Entrée VGA	1
Entrée AV / Sortie AV	1/1
Entrée YPBPR	1
USB 2.0	4
Entrée Audio / Sortie Audio	1/1
Sortie S/PDIF	1
Sortie USB touch	2
LAN (RJ45)	2
RS232 contrôle	1

**SYSTEME TACTILE**

Capteur	Infrarouge
Système	Windows 10/8/7 / Windows XP / Linux / Mac OS X / Android / Chrome
Points tactiles	10 points écrit / 20 points touch
Précision d'écriture	≤2mm
Outils de contact	Doigt / Doigt couvert par gant / Objet opaque
Temps de réponse touch	≤10ms

**SYSTEME ANDROID INTEGRE**

Version du système	Android 8.0
CPU ARM	ARM Cortex A73 + A53 Quad Core CPU
GPU	Mali G51
RAM	3G
Mémoire	16G

**MODULE PC EN OPTION**

CPU	Intel® Core™ i5/ i7 optionnel
RAM	DDR4 8G
SSD	128G/256G optionnel
Carte graphique	Intel® HD intégrée
Système d'exploitation	Windows 10
Réseau	10/100/1000M
WIFI	802.11ac
Bluetooth	Bluetooth 4.2

**ALIMENTATION**

Alimentation	100-240V~50/60Hz
Consommation en veille	≤0.5W

**SPECIFICATIONS PHYSIQUES**

Dimensions	1304*93.5*814.8 mm
Dimensions carton	1420*245*910 mm
Poids Net / Brut	28.5kg / 38kg

**LA PLUS-VALUE**

Votre distributeur agréé F&VL est certifié, formé techniquement et commercialement pour vous apporter conseil et service de qualité.

F &amp; V L

**VOTRE DISTRIBUTEUR AGREE**